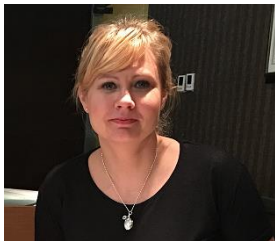


Tutkimus lapsuudessa polioon sairastuneiden ja heidän sisarustensa kokemuksista alkaa



Tampereen yliopiston tutkija ja terveystieteiden tohtori Minna Elomaa-Krapu aloittaa yhdessä tutkimusryhmänsä kanssa tutkimuksen, jonka tarkoituksena on kuvata lapsuudessa polioon sairastuneiden ja heidän sisarustensa kokemuksia sairastumisesta ja hoidoista sekä näiden vaikutuksesta koko perheeseen. Tutkimus sijoittuu sodan jälkeiseen Suomeen 1950–1960 -luvulla. Tutkimus on saanut Tampereen alueen ihmistieteiden eettisen toimikunnan puoltavan lausunnon.

Voitte osallistua tutkimukseen jos:

- Olette sairastaneet polion 1950- tai 1960-luvulla
- Olitte sairastuessanne alle 16-vuotias
- Muistatte lapsuuden aikaa ennen sairastumistanne
- Muistatte sairastumisen, hoidot ja kuntoutuksen
- Jaksatte osallistua haastatteluihin tai vaihtoehtoisesti voitte kirjoittaa kokemuksistanne
- Olette sairastuneen sisarus ja muistatte tapahtumat

Tarkempi tiedote tutkimuksesta on luettavissa osoitteesta www.polioliitto.com

Haastattelu- ja kirjoitusteemat ovat:

- Taustatiedot perheestänne ja itsestänne (paikkakunta, vanhempien ammatit ja iät, lasten lukumäärä, ikä sairastuessa, sisarusten iät)
- Kokemukset lapsuudesta ja perhe-elämästä ennen sairastumistanne tai sisaruksenne sairastumista
- Kokemuksenne sairastumisestanne tai sisaruksenne sairastumisesta?
- Kokemuksenne sairaala- ja akuuttivaiheen hoidosta tai sisaruksenne hoidosta
- Kokemuksenne toipilas-/kuntoutusvaiheen sairaala-ajasta tai sisaruksenne toipilas-/kuntoutusvaiheesta
- Kokemuksenne kotiutumisesstanne tai sisaruksenne kotiutumisesta
- Kokemuksenne sairauden/sairastuneen sisaruksenne kanssa elämisestä ja vaikutuksesta perheeseen

Lisätietoja antaa ja tutkimukseen ilmoittautuminen:

Tutkija, TtT Minna Elomaa-Krapu
p. 050 5326331
minna.elomaa-krapu@metropolia.fi

Kirjoituksen pyydetyistä teemoista voi lähettää nimettömänä osoitteeseen:

Minna Elomaa-Krapu
Nissinmäentie 10 as 10
02780 Espoo

tai voitte vaihtoehtoisesti lähettää kirjoituksen sähköpostitse minna.elomaa-krapu@metropolia.fi